



Mesto Michalovce, Mestský úrad Odbor výstavby ŽPaiMR	
Elektronická pošta	
Evidenčné číslo	Dátum
018414	03-03-2023

TRJ

•
• Podľa rozdeľovníka
•

Váš list číslo/zo dňa

Naše číslo

Vybavuje/linka

Prešov

OU-PO-OVBP2-2023/009197-008

Ing. Martina Kručayová

03. 03. 2023

Vec

Žiadosť o zverejnenie písomnosti

Okresný úrad Prešov, odbor výstavby a bytovej politiky, oddelenie štátnej stavebnej správy, Vám v prílohe zasiela písomnosť č. OU-PO-OVBP2-2023/9197/40274 zo dňa 03.03.2023, so žiadosťou o jej zverejnenie podľa § 26 zákona č. 71/1967 Zb. o správnom konaní (správny poriadok) v znení neskorších predpisov, na úradnej tabuli Okresného úradu Prešov, Námestie mieru 3, 080 01 Prešov, na webovom sídle Okresného úradu Prešov „Úradná tabuľa“, na centrálnej úradnej elektronickej tabuli (www.cuet.slovensko.sk), na úradnej tabuli obcí Palota, Čabalovce, Výrava, Svetlice, Zbojné, Rokytov pri Humennom, Jablón, Zbudské Dlhé, Koškovce, Hankovce, Ľubiša, Veľopolie, Udavské, Kochanovce nad Laborcom, Lackovce, Hažín nad Cirochou, Kamienka, Ptičie, Chlmec, Oreské, Staré, Nacina Ves, Petrovce nad Laborcom, Michalovce, Suché, Pozdišovce, Šamudovce, Vrbnica, Lastomír, Žbince, Sliepkovce, Budkovce, Draňov, Vojany, Krišovská Liesková, Čičarovce a Veľké Kapušany a na ich webovom sídle, ak ho majú zriadené.

Príloha 1

Ing. Andrea Marcinková
vedúca odboru

Informatívna poznámka - tento dokument bol vytvorený elektronicky

Rozdeľovník k číslu OU-PO-OVBP2-2023/009197-008

Okresný úrad Prešov, odbor organizačný, Námestie mieru 0/3, 080 01 Prešov 1

Okresný úrad Prešov, Centrum podpory Prešov, oddelenie informačných služieb, Námestie mieru 3, 081 92 Prešov 1

Obec Palota, Palota 45, 068 01 Palota

Obec Výrava, Výrava 100, 067 16 Výrava

Obec Svetlice, Svetlice 60, 067 16 Svetlice

Obec Čabalovce, Čabalovce 74, 067 17 Čabalovce
Obec Zbojné, Zbojné 5, 067 14 Zbojné
Obec Rokytov pri Humennom, Rokytov pri Humennom 151, 067 13 Rokytov pri Humennom
Obec Jabloň, Jabloň 75, 067 13 Jabloň
Obec Koškovce, Koškovce 11, 067 12 Koškovce
Obec Hankovce, okres Humenné, Koškovce 117, 067 12 Koškovce
Obec Zbudské Dlhé, Zbudské Dlhé 90, 067 12 Zbudské Dlhé
Obec Lubiša, Lubiša 129, 067 11 Lubiša
Obec Veľopolie, Veľopolie 78, 067 31 Veľopolie
Obec Udavské, Udavské 30, 067 31 Udavské
Obec Kochanovce, Kochanovce 207, 066 01 Kochanovce
Obec Lackovce, Lackovce 37, 066 01 Lackovce
Obec Hažín nad Cirochou, Hažín nad Cirochou 45, 067 83 Hažín nad Cirochou
Obec Kamienka, okres Humenné, Kamienka 143, 067 83 Kamienka
Obec Ptičie, Ptičie 97, 067 41 Ptičie
Obec Chlmec, Chlmec 83, 067 41 Chlmec
Obec Oreské, Oreské 129, 072 23 Staré
Obec Staré, Staré 208, 072 23 Staré
Obec Nacina Ves, Nacina Ves 229, 072 21 Nacina Ves
Obec Petrovce nad Laborcom, Petrovce nad Laborcom 238, 071 01 Petrovce nad Laborcom
Mesto Michalovce, Nám. osloboditeľov 1015/30, 071 01 Michalovce 1
Obec Suché, Suché 150, 071 01 Suché
Obec Pozdišovce, Pozdišovce 144, 072 01 Pozdišovce
Obec Šamudovce, Šamudovce 99, 072 01 Šamudovce
Obec Vrbnica, Vrbnica 25, 072 16 Vrbnica
Obec Lastomí, Lastomí 322, 072 37 Lastomí
Obec Žbince, Žbince 34, 072 16 Hatalov
Obec Sliepkovce, Sliepkovce 163, 072 37 Sliepkovce
Obec Budkovce, Budkovce 244, 072 15 Budkovce
Obec Drahňov, Drahňov 154, 076 74 Drahňov
Obec Vojany, Vojany 72, 076 72 Vojany
Obec Krišovská Liesková, Krížany 145, 079 01 Krišovská Liesková
Obec Čičarovce, Čičarovce 90, 076 71 Čičarovce
Mesto Veľké Kapušany, L. N. Tolstého 80/1, Veľké Kapušany, Michalovce

OKRESNÝ ÚRAD PREŠOV

odbor výstavby a bytovej politiky

Námestie mieru 3, 080 01 Prešov

Číslo: OU-PO-OVBP2-2023/9197/40274

V Prešove 03.03.2023

VEREJNÁ VYHLÁŠKA

OZNÁMENIE

o začatí kolaudačného konania a nariadenie ústneho pojednávania

Na Okresný úrad Prešov, odbor výstavby a bytovej politiky bol dňa 21.12.2022 spoločnosťou **eustream, a. s.**, so sídlom Votrubova 11/A, 821 09 Bratislava, IČO: 35910712 v zmysle § 79 zákona č. 50/1976 Zb. o územnom plánovaní a stavebnom poriadku (stavebný zákon) v znení neskorších predpisov doručený návrh č. 5144/2022 zo dňa 19.12.2022 na kolaudáciu stavby „Prepojovací VTL plynovod Poľsko – Slovensko – líniová časť“, v zmysle § 76 stavebného zákona zhotovenej na pozemkoch Prešovského kraja v katastrálnych územiach Palota, Čabalovce, Výrava, Svetlice, Zbojné, Rokytovej pri Humennom, Jablož, Zbudské Dlhé, Koškovce, Hankovce, Lubiša, Veľopolie, Udavské, Kochanovce nad Laborcom, Lackovce, Hažín nad Cirochou, Kamienka, Ptičie, Chlmec a na pozemkoch Košického kraja v katastrálnych územiach Oreské, Staré, Nacina Ves, Petrovce nad Laborcom, Michalovce - Topoľany, Suché, Pozdišovce, Michalovce - Močarany, Šamudovce, Vrbnica, Lastomír, Žbince, Sliepkovce, Budkovce, Drahňov, Vojany, Krišovská Liesková, Čičarovce a Veľké Kapušany.

Dňom podania návrhu, t. j. 21.12.2022 bolo kolaudačné konanie začaté.

Stavba bola povolená rozhodnutím Okresného úradu Prešov, odborom výstavby a bytovej politiky, oddelením štátnej stavebnej správy, ako príslušným stavebným úradom, (ďalej len „stavebný úrad“) č. OU-PO-OVBP2-2018/4892/66497/ŠSS-ZV zo dňa 29.06.2018, ktoré nadobudlo právoplatnosť dňa 02.08.2018, rozhodnutím o zmene stavby pred dokončením č. OU-PO-OVBP2-2021/26469/133459/ŠSS-FA zo dňa 01.12.2021, právoplatným dňa 14.03.2022, rozhodnutím o zmene stavby pred dokončením č. OU-PO-OVBP2-2022/3967/98036/ŠSS-FA zo dňa 09.08.2022, právoplatným dňa 10.09.2022 a rozhodnutím o zmene stavby pred dokončením č. OU-PO-OVBP2-2022/43404/130785/ŠSS-FA zo dňa 20.10.2022, právoplatným dňa 22.11.2022.

Rozhodnutím stavebného úradu č. OU-PO-OVBP2-2021/32769/133337/ŠSS-KM zo dňa 30.11.2021, právoplatným dňa 04.03.2022 a rozhodnutím stavebného úradu č. OU-PO-OVBP2-2022/43426/134439/ŠSS-KM zo dňa 27.10.2022, vykonateľným dňa 11.11.2022 bolo povolené predčasné užívanie stavby.

Okresný úrad Prešov, odbor výstavby a bytovej politiky, oddelenie štátnej stavebnej správy, ako príslušný stavebný úrad (ďalej aj ako „stavebný úrad“) podľa § 117b v spojení s § 119 ods. 2 zákona č. 50/1976 Zb. o územnom plánovaní a stavebnom poriadku (stavebný zákon) v znení neskorších predpisov, na základe predloženého návrhu spoločnosti **eustream, a.s.**, so sídlom Votrubova 11/A, 821 09 Bratislava, IČO: 35910712 zo dňa 19.12.2022 o vydanie kolaudačného rozhodnutia na trvalé užívanie stavby

„Prepojovací VTL plynovod Poľsko – Slovensko – líniová časť“



OKRESNÝ
ÚRAD
PREŠOV

Telefón
+421/51/708 22 16
+421/51/708 23 58

Fax
+421/51/773 26 63

E-mail
Martina.Krucayova@minv.sk

Internet
www.minv.sk

v súlade s ustanovením § 80 ods. 1 stavebného zákona
oznamuje začatie kolaudačného konania
všetkým známym účastníkom konania a dotknutým orgánom a zároveň

n a r i a d' u j e

ústne pojednávanie spojené s miestnym zisťovaním
na deň **12.04.2023 (streda) o 09:30 hod.**

so stretnutím v areáli HPS Výrava
(súradnice GPS zemepisnej šírky a dĺžky 49.212069, 21.994332)
(viď príloha č. 1),

miestne šetrenie bude následne pokračovať k trasovým uzáverom:
- **TU 44 Hankovce** (SO 560 Trasový uzáver TU44 Hankovce)
- **TU 43 Chlmec** (SO 550 Trasový uzáver TU43 Chlmec)
- **TU 42 Šamudovce** (SO 540 Trasový uzáver TU42 Šamudovce)
a ukončené bude na **Kompresorovej stanici 01 Veľké Kapušany**
(doprava individuálna).

ROZSAH KOLAUDOVANEJ STAVBY:

PREVÁDZKOVÉ SÚBORY (PS)

TRASOVÝ UZÁVER - TU42 Šamudovce

PS 421 SRTP na TU42 Šamudovce

PS 422 Prevádzkové rozvody silnoprúdu na TU42 Šamudovce

PS 423 EZS a CCTV na TU42 Šamudovce

PS 424 Prenos údajov na TU42 Šamudovce

TRASOVÝ UZÁVER - TU43 Chlmec

PS 431 SRTP na TU43 Chlmec

PS 432 Prevádzkové rozvody silnoprúdu na TU43 Chlmec

PS 433 EZS a CCTV na TU43 Chlmec

PS 434 Prenos údajov na TU43 Chlmec

TRASOVÝ UZÁVER - TU44 Hankovce

PS 441 SRTP na TU44 Hankovce

PS 442 Prevádzkové rozvody silnoprúdu na TU44 Hankovce

PS 443 EZS a CCTV na TU44 Hankovce

PS 444 Prenos údajov na TU44 Hankovce

NAPOJENIE NA KS01 VEĽKÉ KAPUŠANY

PS 006 SRTP na KS01

PS 007 Prevádzkové rozvody silnoprúdu na KS01

PS 008 Prenosový systém na KS01

HRANIČNÁ PREBERACIA STANICA

- PS 015 Filtrácia plynu
- PS 016 Meranie množstva a regulácia tlaku plynu
- PS 017 SRTP - HPS
- PS 018 Prevádzkové rozvody silnoprúdu
- PS 019 EZS a CCTV na HPS Výrava
- PS 020 Prenosový systém na HPS Výrava
- PS 021 Mostový žeriav
- PS 022 Náhradný zdroj
- PS 023 Čerpacia stanica požiarnej vody
- PS 024 Rádiatelekomunikačná sieť

PREPOJENIE PLYNOVODOV SK-PL A SPP-D

- PS01 Úprava potrubných systémov SK-PL a SPP-D

STAVEBNÉ OBJEKTY (SO)

VTL PLYNOVOD DN 1000 - LČ1 - hranica PL/SK - TU43 Chlmec

- SO 510 VTL plynovod DN 1000 - LČ1 (hranica PL/SK - TU43 Chlmec)
- SO 510.1 Zemné práce
- SO 510.2 Montážne práce
- SO 511 Prechody ciest
- SO 512 Prechody železníc
- SO 513 Prechody železnice a cesty
- SO 514 Prechody vodných tokov

VTL PLYNOVOD DN 1000 - LČ 2 - hranica TU43 Chlmec - KS01

- SO 530 VTL plynovod DN 1000 - LČ2 (TU43 - KS01)
- SO 530.1 Zemné práce
- SO 530.2 Montážne práce
- SO 531 Prechody ciest
- SO 532 Prechody železníc
- SO 533 Prechod železnice a cesty
- SO 534 Prechod železnice a cesty
- SO 535 Prechody vodných tokov
- SO 536 Prechod rieky Laborec

TRASOVÝ UZÁVER - TU42 Šamudovce

- SO 540 Trasový uzáver TU42 Šamudovce
- SO 540.1 Potrubná časť
- SO 540.2 Základové konštrukcie
- SO 540.3 Uzemnenie a ochrana pred bleskom
- SO 540.4 Vonkajšie osvetlenie
- SO 540.5 VN elektrická prípojka - majetok VSD a.s.
- SO 540.6 VN elektrická prípojka - majetok odberateľa
- SO 540.7 Trafostanica
- SO 540.8 Oplotenie
- SO 540.11 Domček KMB

TRASOVÝ UZÁVER - TU43 Chlmec

- SO 550 Trasový uzáver TU43 Chlmec

SO 550.1 Potrubná časť
SO 550.2 Základové konštrukcie
SO 550.3 Uzemnenie a ochrana pred bleskom
SO 550.4 Vonkajšie osvetlenie
SO 550.5 VN elektrická prípojka - majetok VSD a.s.
SO 550.6 VN elektrická prípojka - majetok odberateľa
SO 550.7 Trafostanica
SO 550.8 Oplotenie
SO 550.11 Domček KMB

TRASOVÝ UZÁVER - TU44 Hankovce

SO 560 Trasový uzáver TU44 Hankovce
SO 560.1 Potrubná časť
SO 560.2 Základové konštrukcie
SO 560.3 Uzemnenie a ochrana pred bleskom
SO 560.4 Vonkajšie osvetlenie
SO 560.5 VN elektrická prípojka - majetok VSD, a.s.
SO 560.6 VN elektrická prípojka - majetok odberateľa
SO 560.7 Trafostanica
SO 560.8 Oplotenie
SO 560.11 Domček KMB

NAPOJENIE NA KS01 VEĽKÉ KAPUŠANY

SO 570 Napojenie na KS01
SO 570.1 Potrubná časť
SO 570.2 Záchytná vaňa a základové konštrukcie
SO 570.3 Prístrešok
SO 570.4 Uzemnenie a ochrana pred bleskom

KATÓDOVÁ OCHRANA

SO 580 Katódová ochrana
SO 580.1 SKAO
SO 580.3 SKAO - Prenos údajov
SO 580.5 SKAO - Prepojovacie objekty
SO 580.6 Rozšírenie katódovej ochrany

HRANIČNÁ PREBERACIA STANICA

SO 583 Základy a pomocné konštrukcie
SO 584 Prístrešok pre filter - separátory plynu
SO 585 Budova HPS
SO 587 HTÚ
SO 589 Oplotenie
SO 590 Miesto plnenia
SO 591 Odlučovanie kondenzátu
SO 592 Vonkajšie osvetlenie
SO 593 Uzemnenie
SO 594 VN elektrická prípojka - majetok VSD a.s.
SO 595 VN elektrická prípojka - majetok odberateľa
SO 596 Trafostanica
SO 597 EPS
SO 598 Nádrž a čerpacia stanica požiarnej vody

SO 599 Rozvod požiarnej vody
SO 600 Napojenie na plynovody

OPTICKÝ KÁBEL

SO 611 Optický kábel - LČ 1
SO 612 Optický kábel - LČ 2

PREPOJENIE PLYNOVODOV SK-PL A SPP-D

SO 04 Terénne úpravy a spevnené plochy

Na predmetnú stavbu bolo vydané rozhodnutie č. OU-PO-OVBP2-2021/32769/133337/ŠSS-KM zo dňa 30.11.2021, ktorým bolo podľa § 83 stavebného zákona povolené časovo obmedzené predčasné užívanie časti stavby v rozsahu stavebných objektov:

- TU42 Šamudovce: SO 540.5; SO 540.6; SO 540.7
- TU43 Chlmec: SO 550.5; SO 550.6; SO 550.7
- TU44 Hankovce: SO 560.5; SO 560.6; SO 560.7
- HPS Výrava: SO 594; SO 595; SO 596

a rozhodnutie č. OU-PO-OVBP2-2022/43426/134439/ŠSS-KM zo dňa 27.10.2022, ktorým bolo podľa § 83 stavebného zákona povolené časovo obmedzené predčasné užívanie časti stavby v rozsahu prevádzkových súborov a stavebných objektov:

PREVÁDZKOVÉ SÚBORY (PS)

- TU42 Šamudovce: PS 421; PS 422; PS 423; PS 424
- TU43 Chlmec: PS 431; PS 432; PS 433; PS 434
- TU44 Hankovce: PS 441; PS 442; PS 443; PS 444
- NAPOJENIE NA KS01 VEĽKÉ KAPUŠANY: PS 006; PS 007; PS 008
- HPS Výrava: PS 015; PS 016 ; PS 017; PS 018; PS 019; PS 020; PS 021; PS 022; PS 023; PS 024
- PREPOJENIE PLYNOVODOV SK-PL a SPP-D: PS 01

STAVEBNÉ OBJEKTY (SO)

- VTL PLYNOVOD DN 1000 - LČ1 - hranica PL/SK - TU43 Chlmec: SO 510; SO 510.1; SO 510.2; SO 511; SO 512; SO 513; SO 514
- VTL PLYNOVOD DN 1000 - LČ 2 - hranica TU43 Chlmec - KS01: SO 530; SO 530.1; SO 530.2; SO 531; SO 532; SO 533; SO 534; SO 535; SO 536
- TU42 Šamudovce: SO 540; SO 540.1; SO 540.2; SO 540.3; SO 540.4; SO 540.8; SO 540.11
- TU43 Chlmec: SO 550; SO 550.1; SO 550.2; SO 550.3; SO 550.4; SO 550.8; SO 550.11
- TU44 Hankovce: SO 560; SO 560.1; SO 560.2; SO 560.3; SO 560.4; SO 560.8; SO 560.11
- NAPOJENIE NA KS01 VEĽKÉ KAPUŠANY: SO 570; SO 570.1; SO 570.2; SO 570.3; SO 570.4
- KATÓDOVÁ OCHRANA: SO 580; SO 580.1; SO 580.3; SO 580.5; SO 580.6
- HRANIČNÁ PREBERACIA STANICA: SO 583; SO 584; SO 585; SO 587; SO 589; SO 590; SO 591; SO 592; SO 593; SO 597; SO 598; SO 599; SO 600
- OPTICKÝ KÁBEL: SO 611; SO 612
- PREPOJENIE PLYNOVODOV SK-PL a SPP-D: SO 04

Do podkladov rozhodnutia je možné nahliadnúť najneskôr pred dňom ústneho pojednávania a miestneho zisťovania len po predchádzajúcom telefonickom dohovore na nasledovne uvedených miestach:

- 1. Stavebný úrad** - Okresný úrad Prešov, odbor výstavby a bytovej politiky, oddelenie štátnej stavebnej správy, Námestie mieru 3, 080 01 Prešov, 4. posch. č. dverí 408 – Ing. Martina Kručayová, tel. č. 051 708 22 16,
k nahliadnutiu: projekt skutočného vyhotovenia stavby, ostatné podklady rozhodnutia v digitálnej forme na dátovom USB nosiči.
- 2. Obecný úrad Výrava**, Výrava 100, 067 16 Výrava
kontakt : Ing. Jolana Urbánová 0905 700 973
Ing. Jozef Šefčík 0905 312 978
k nahliadnutiu: dokumentácia k HPS Výrava – hraničná preberacia stanica.
- 3. Kompresorová stanica 01 Veľké Kapušany**, 079 48 Veľké Kapušany
kontakt: Ing. Daniel Dudáš 0905 962 108
Ing. Jozef Šefčík 0905 312 978
k nahliadnutiu: dokumentácia k Trasovým uzáverom: TU42 Šamudovce, TU43 Chlmec, TU44 Hankovce, VTL PLYNOVOD DN 1000 - LČ1 - hranica PL/SK - TU43 Chlmec, VTL PLYNOVOD DN 1000 - LČ 2 - hranica TU43 Chlmec - KS01, NAPOJENIE NA KS01 VEĽKÉ KAPUŠANY, KATÓDOVÁ OCHRANA, OPTICKÝ KÁBEL.

Stavebný úrad v súlade s ustanovením § 80 ods. 2 stavebného zákona upozorňuje účastníkov konania a dotknuté orgány, že námietky a stanoviská môžu uplatniť najneskoršie pri ústnom pojednávaní, inak sa na ne neprihliadne.

Ak niektorý z dotknutých orgánov potrebuje na riadne posúdenie návrhu dlhší čas, stavebný úrad na jeho žiadosť určenú lehotu pred jej uplynutím, primerane predĺži. Ak dotknutý orgán štátnej správy, ktorý bol vyrozumený o začatí kolaudačného konania, neoznámí v určenej alebo predĺženej lehote svoje stanovisko k návrhu na kolaudáciu stavby, má sa za to, že s predmetom návrhu z hľadiska ním sledovaných záujmov súhlasí.

Podľa § 81 ods. 5 stavebného zákona, *ak je pre stavbu vydané povolenie na predčasné užívanie stavby, záväzné stanoviská dotknutých orgánov sa na vydanie kolaudačného rozhodnutia nepožadujú v rozsahu, v akom sú vydané v súvislosti s povolením na predčasné užívanie stavby.*

V súvislosti s uvedeným ustanovením stavebného zákona žiadame jednotlivé dotknuté orgány o posúdenie obsahu svojich vyjadrení vydaných v súvislosti s povolením na predčasné užívanie časti stavby rozhodnutím č. OU-PO-OVBP2-2021/32769/133337/ŠSS-KM zo dňa 30.11.2021 a rozhodnutím č. OU-PO-OVBP2-2022/43426/134439/ŠSS-KM zo dňa 27.10.2022, z hľadiska či zodpovedajú celému rozsahu kolaudovanej stavby.

Ak dotknutý orgán štátnej správy, ktorý bol vyrozumený o začatí kolaudačného konania, v určenej alebo predĺženej lehote nedoplní svoje vyjadrenie vydané k rozhodnutiam o predčasnom užívaní stavby, prípadne nevydá nové vyjadrenie, stavebný úrad bude mať zato, že vydané vyjadrenie sa vzťahuje na celý rozsah kolaudovanej stavby.

Stavebník pripraví na ústne pojednávanie podklady uvedené v § 17 ods. 2 a § 18 ods. 1 vyhlášky Ministerstva životného prostredia Slovenskej republiky č. 453/2000 Z. z., ktorou sa vykonávajú niektoré ustanovenia stavebného zákona v znení neskorších predpisov.

Ak sa niektorý z účastníkov konania nechá v konaní zastupovať, pred začiatkom ústneho pojednávania predloží jeho zástupca písomné splnomocnenie toho účastníka konania, ktorý sa nechá zastupovať.

Príloha

1. Mapa s určením polohy miesta stretnutia v deň **ústneho pojednávania**, v areáli HPS Výrava vrátane súradníc GPS zemepisnej šírky a dĺžky 49.212069, 21.994332.



Toto oznámenie sa doručí účastníkom konania formou verejnej vyhlášky v súlade s § 26 zákona o správnom konaní vyvesením po dobu 15 dní na úradnej tabuli Okresného úradu Prešov a zároveň bude zverejnené na Centrálnej úradnej elektronickej tabuli a webovom sídle Okresného úradu Prešov. Posledný deň vyvesenia je dňom doručenia. Oznámenie sa súčasne zverejní na úradnej tabuli obcí Palota, Čabalovce, Výrava, Svetlice, Zbojné, Rokytov pri Humennom, Jabloň, Zbudské Dlhé, Koškovce, Hankovce, Ľubiša, Veľopolie, Udavské, Kochanovce nad Laborcom, Lackovce, Hažín nad Cirochou, Kamienka, Ptičie, Chlmec, Oreské, Staré, Nacina Ves, Petrovce nad Laborcom, Michalovce, Suché, Pozdišovce, Šamudovce, Vrbnica, Lastomír, Žbince, Sliepkovce, Budkovce, Drahňov, Vojany, Krišovská Liesková, Čičarovce a Veľké Kapušany a na ich webovom sídle, ak ho majú zriadené.

Potvrdenie dátumu vyvesenia a zvesenia oznámenia Okresného úradu Prešov, odboru výstavby a bytovej politiky, oddelenia štátnej stavebnej správy č. OU-PO-OVBP2-2023/9197/40274 zo dňa 03.03.2023.

Vyvesené dňa: 03-03-2023

Zvesené dňa:

Pečiatka, podpis:

Ok:
odbor:

Pečiatka, podpis:

Účastníci konania:

Stavebník, vlastník stavby, ak nie je stavebníkom a vlastník pozemku, na ktorom je stavba umiestnená.

Na vedomie (bez právnych účinkov v zmysle dátumu doručenia)

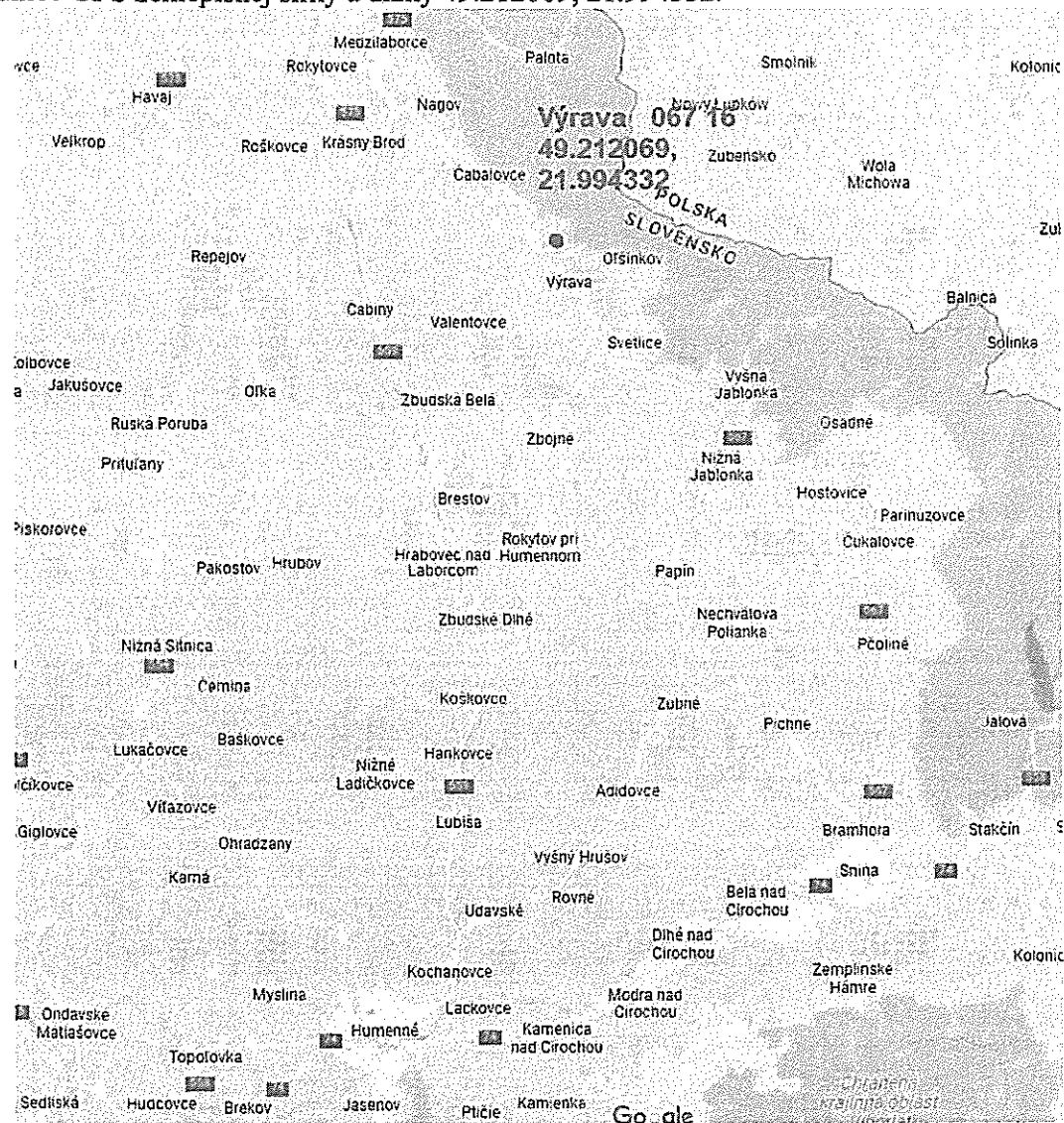
01. eustream, a.s., Votrubova 11/A, 821 09 Bratislava
02. Obec Palota, Palota 45, 068 01 Medzilaborce
03. Obec Výrava, Výrava 100, 067 16 Výrava
04. Obec Svetlice, Svetlice 60, 067 16 Výrava
05. Obec Čabalovce, Čabalovce 74, 067 17 Výrava
06. Obec Zbojné, Zbojné 5, 067 13 Rokytov pri Humennom
07. Obec Rokytov pri Humennom, Rokytov pri Humennom 151, 067 13 Rokytov pri Humennom
08. Obec Jabloň, Jabloň 75, 067 13 Rokytov pri Humennom
09. Obec Koškovce, Koškovce 11, 067 12 Koškovce
10. Obec Hankovce, Hankovce 117, 067 12 Koškovce
11. Obec Zbudské Dlhé, Zbudské Dlhé 90, 067 12 Koškovce
12. Obec Lubiša, Lubiša 129, 067 11 Lubiša
13. Obec Veľopolie, Veľopolie 78, 067 31 Udavské
14. Obec Udavské, Udavské 30, 067 31 Udavské
15. Obec Kochanovce, Kochanovce 207, 066 01 Humenné
16. Obec Lackovce, Lackovce 37, 066 01 Humenné
17. Obec Hažín nad Cirochou, Hažín nad Cirochou 45, 067 83 Kamenica nad Cirochou
18. Obec Kamienka, Kamienka 143, 067 83 Kamienka
19. Obec Ptičie, Ptičie 97, 067 41 Chlmec
20. Obec Chlmec, Chlmec 83, 067 41 Chlmec
21. Obec Oreské, Oreské 129, 072 23 Staré
22. Obec Staré, Staré 208, 072 23 Staré
23. Obec Nacina Ves, Nacina Ves 229, 072 21 Nacina Ves
24. Obec Petrovce nad Laborcom, Petrovce nad Laborcom 238, 072 21 Nacina Ves
25. Obec Suché, Suché 150, 071 01 Michalovce
26. Obec Pozdišovce, Pozdišovce 144, 072 01 Pozdišovce
27. Obec Šamudovce, Šamudovce 99, 072 01 Pozdišovce
28. Obec Vrbnica, Vrbnica 25, 072 16 Hatalov
29. Obec Lastomír, Lastomír 322, 072 37 Lastomír
30. Obec Žbince, Žbince 126, 072 16 Hatalov
31. Obec Sliepkovce, Sliepkovce 163, 072 37 Lastomír
32. Obec Budkovce, Budkovce 244, 072 15 Budkovce
33. Obec Draňov, Draňov 154, 076 74 Draňov
34. Obec Krišovská Liesková, Križany 145, 079 01 Veľké Kapušany
35. Mesto Veľké Kapušany, Sídlisko L. N. Tolstého 1, 079 01 Veľké Kapušany
36. Obec Vojany, Vojany 72, 076 72 Vojany
37. Obec Čičarovce, Čičarovce 90, 076 71 Čičarovce
38. Mesto Michalovce, Námestie osloboditeľov 30, 071 01 Michalovce
39. Okresný úrad Michalovce, odbor starostlivosti o životné prostredie (ŠSOO), Námestie slobody 1, 071 01 Michalovce
40. Okresný úrad Michalovce, odbor starostlivosti o životné prostredie (ŠVS), Námestie Slobody 1, 071 01 Michalovce
41. Okresný úrad Michalovce, odbor starostlivosti o životné prostredie (ŠSOPaK), Námestie slobody 1, 071 01 Michalovce

42. Okresný úrad Michalovce, odbor starostlivosti o životné prostredie (ŠSOH), Námestie slobody 1, 071 01 Michalovce
43. Okresný úrad Michalovce, odbor cestnej dopravy a pozemných komunikácií, Námestie slobody 1, 071 01 Michalovce
44. Okresný úrad Michalovce, pozemkový a lesný odbor, Sama Chalupku 18, 071 01 Michalovce
45. Okresný úrad Michalovce, odbor krízového riadenia, Námestie slobody 1, 071 01 Michalovce
46. Okresný úrad Humenné, odbor starostlivosti o životné prostredie (ŠSOO), Kukorelliho 1, 066 01 Humenné
47. Okresný úrad Humenné, odbor starostlivosti o životné prostredie (ŠVS), Kukorelliho 1, 066 01 Humenné
48. Okresný úrad Humenné, odbor starostlivosti o životné prostredie (ŠSOPaK), Kukorelliho 1, 066 01 Humenné
49. Okresný úrad Humenné, odbor starostlivosti o životné prostredie (ŠSOH), Kukorelliho 1, 066 01 Humenné
50. Okresný úrad Humenné, odbor cestnej dopravy a pozemných komunikácií, Kukorelliho 1, 066 01 Humenné
51. Okresný úrad Humenné, pozemkový a lesný odbor, Mierová 4, 066 01 Humenné
52. Okresný úrad Humenné, odbor krízového riadenia, Kukorelliho 1, 066 01 Humenné
53. Okresný úrad Medzilaborce, odbor starostlivosti o životné prostredie (ŠSOO), Mierová 4, 068 01 Medzilaborce
54. Okresný úrad Medzilaborce, odbor starostlivosti o životné prostredie (ŠVS), Mierová 4, 068 01 Medzilaborce
55. Okresný úrad Medzilaborce, odbor starostlivosti o životné prostredie (ŠSOPaK), Mierová 4, 068 01 Medzilaborce
56. Okresný úrad Medzilaborce, odbor starostlivosti o životné prostredie (ŠSOH), Mierová 4, 068 01 Medzilaborce
57. Okresný úrad Medzilaborce, odbor krízového riadenia, Mierová 4, 068 01 Medzilaborce
58. Okresný úrad Prešov odbor starostlivosti o životné prostredie, oddelenie štátnej správy vôd a vybraných zložiek životného prostredia, Námestie mieru 3, 080 01 Prešov
59. Okresný úrad Prešov, odbor cestnej dopravy a pozemných komunikácií, Námestie mieru 3, 080 01 Prešov
60. Okresný úrad Košice, odbor cestnej dopravy a pozemných komunikácií, Komenského 52, 040 01 Košice
61. Úrad Prešovského samosprávneho kraja, Námestie mieru 2, 080 01 Prešov
62. Úrad Košického samosprávneho kraja, Námestie Maratónu mieru 1, 042 66 Košice
63. Ministerstvo obrany SR, Agentúra správy majetku, Detašované pracovisko Východ, Komenského 39/A, 040 01 Košice
64. Ministerstvo životného prostredia SR, Sekcia posudzovania vplyvov na ŽP, Odbor posudzovania vplyvov na ŽP, Námestie Ludovíta Štúra 35/1, 812 35 Bratislava
65. Hydromeliorácie, š. p., Vrakunská 29, 825 63 Bratislava 211
66. Obvodný banský úrad Košice, Timonova 23, 041 57 Košice
67. Slovenská elektrizačná prenosová sústava, a.s. Mlynské nivy 59/A, 824 84 Bratislava
68. Dopravný úrad Slovenskej republiky, Letisko M.R. Štefánika, 823 05 Bratislava
69. Archeologický ústav Slovenskej akadémie vied, Akademická 2, 949 01 Nitra
70. Slovenský vodohospodársky podnik š.p. Banská Štiavnica, Odštepny závod Košice, Ďumbierska 14, 041 59 Košice
71. Východoslovenská vodárenská spoločnosť, a.s., Závod Košice, Komenského 50, 042 48 Košice
72. Správa ciest Košického samosprávneho kraja, Lastomírska 6, 071 01 Michalovce

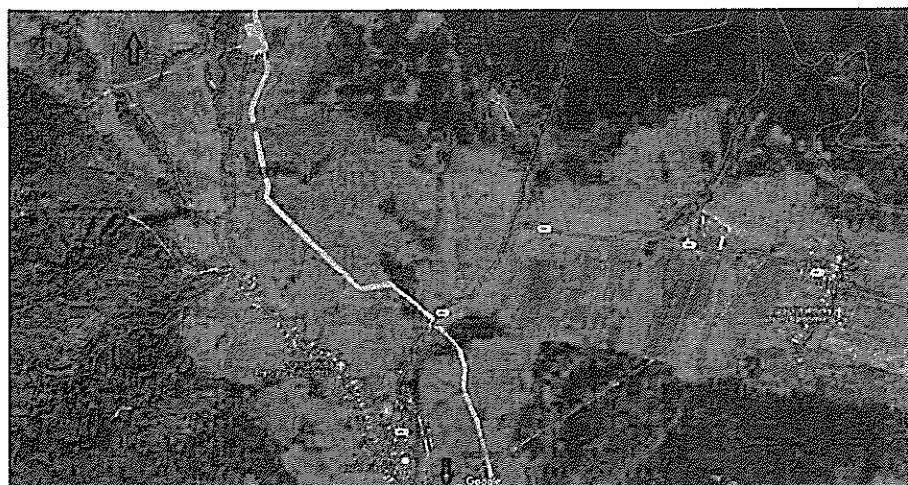
73. Správa a údržba ciest Prešovského samosprávneho kraja, Jesenná 14, 080 05 Prešov
74. Orange Slovensko a.s., Metodová 8, 821 08 Bratislava
75. Slovak Telekom a.s., Poštová 18, 042 10 Košice
76. O2 Slovakia, s.r.o., Einsteinova 24, 851 01 Bratislava
77. Energotel, a.s., Miletičova 552/7, 821 08 Bratislava
78. UPC BROADBAND SLOVAKIA, s.r.o., Košice, Alvinczyho 14, 040 01 Košice
79. Východoslovenská distribučná, a.s. Mlynská 31, 042 91 Košice
80. SPP – distribúcia, a.s., Plátennícka 2, 821 09 Bratislava
81. Slovnaft, a.s., Vlčie hrdlo 1, 824 12 Bratislava
82. Slovenské elektrárne, závod Elektrárne Vojany, 076 73 Vojany
83. Transpetrol, a.s., Šumavská 38, 821 08 Bratislava 2
84. Nafta, a.s., prevádzka Michalovce, Priemyselná 6, 071 01 Michalovce
85. ŽSR, oblasť riaditeľstvo Košice, Kasárenské námestie 11, 041 50 Košice
86. Lesy SR, š.p. Banská Bystrica, Námestie SNP 8, 975 66 Banská Bystrica
87. Lesy SR, OZ Vihorlat, Čemernianska 136, 093 03 Vranov nad Topľou
88. Inšpektorát práce Prešov, Konštantínova 6, 080 01 Prešov
89. Technická inšpekcia, a.s., Hollého 3, 040 01 Košice
90. Sitel s.r.o., Zemplínska 6, 040 01 Košice
91. Towercom, a.s., Cesta na Kamzík 2796/14, 831 01 Bratislava
92. Slovenská inšpekcia ŽP, Inšpektorát životného prostredia Košice, Rumanova 14, 040 53 Košice
93. Obec Výrava, ako orgán štátnej správy ochrany prírody, Výrava 100, 067 16 Výrava
94. Obec Svetlice, ako orgán štátnej správy ochrany prírody, Svetlice 60, 067 16 Výrava
95. Obec Zbojné, ako orgán štátnej správy ochrany prírody, Zbojné 5, 067 13 Rokytov pri Humennom
96. Obec Rokytov pri Humennom, ako orgán štátnej správy ochrany prírody, Rokytov pri Humennom 151, 067 13 Rokytov pri Humennom
97. Obec Jabloň, ako orgán štátnej správy ochrany prírody, Jabloň 75, 067 13 Rokytov pri Humennom
98. Obec Koškovce, ako orgán štátnej správy ochrany prírody, Koškovce 11, 067 12 Koškovce
99. Obec Hankovce, ako orgán štátnej správy ochrany prírody, Hankovce 117, 067 12 Koškovce
100. Obec Zbudské Dlhé, ako orgán štátnej správy ochrany prírody, Zbudské Dlhé 90, 067 12 Koškovce
101. Obec Ľubiša, ako orgán štátnej správy ochrany prírody, Ľubiša 129, 067 11 Ľubiša
102. Obec Veľopolie, ako orgán štátnej správy ochrany prírody, Veľopolie 78, 067 31 Udavské
103. Obec Udavské, ako orgán štátnej správy ochrany prírody, Udavské 30, 067 31 Udavské
104. Obec Kochanovce, ako orgán štátnej správy ochrany prírody, Kochanovce 207, 066 01 Humenné
105. Obec Lackovce, ako orgán štátnej správy ochrany prírody, Lackovce 37, 066 01 Humenné
106. Obec Hažín nad Cirochou, ako orgán štátnej správy ochrany prírody, Hažín nad Cirochou 45, 067 83 Kamenica nad Cirochou
107. Obec Kamienka, ako orgán štátnej správy ochrany prírody, Kamienka 143, 067 83 Kamienka
108. Obec Chlmec, ako orgán štátnej správy ochrany prírody, Chlmec 83, 067 41 Chlmec
109. Pamiatkový úrad SR, Cesta na Červený most 6, 814 06 Bratislava
110. Ministerstvo vnútra SR, Prezídium HaZZ, OPP, Tomášikova 28/A, 8.p., 826 86 Bratislava

Príloha č. 1

Mapa s určením polohy miesta stretnutia v deň ústneho pojednávania, v areáli HPS Výrava, súradnice GPS zemepisnej šírky a dĺžky 49.212069, 21.994332.



Mapa širších vzťahov.



Mapa s určením súradníc GPS zemepisnej šírky a dĺžky 49.212069, 21.994332.

